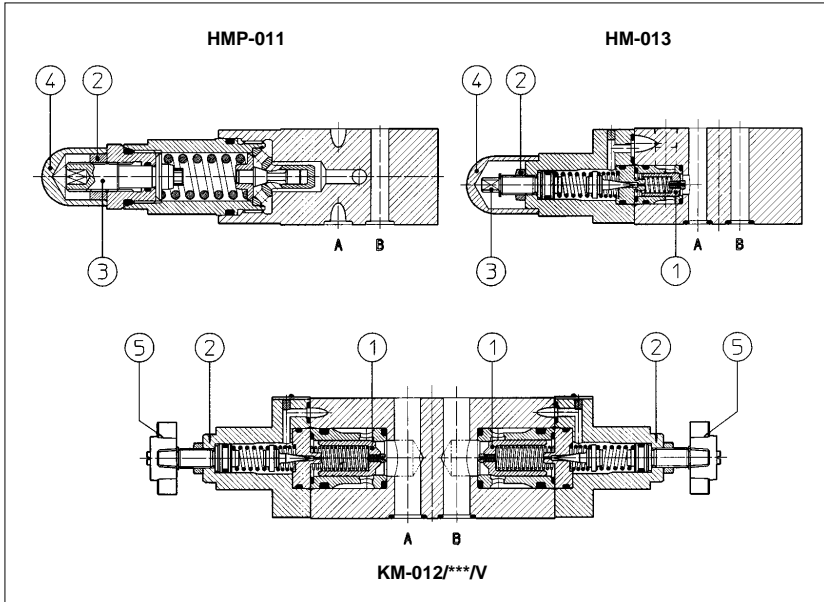


Valvole modulari di massima tipo HMP, HM, KM

dimensioni ISO/Cetop 03 e 05



Le valvole HMP sono valvole modulari di massima pressione ad azione diretta. Le valvole HM e KM sono valvole modulari di massima pressione a due stadi con otturatore ① bilanciato.

La taratura della pressione si effettua allentando il dado di bloccaggio ② e ruotando una vite ③ protetta da un cappuccio ④.

A richiesta sono disponibili versioni opzionali con volantino di regolazione ⑤ al posto della vite protetta da cappuccio.

La rotazione in senso orario aumenta la taratura di pressione.

HMP = superficie di attacco ISO/Cetop 03: portata massima 35 l/min; pressione massima fino a 350 bar.

HM = superficie di attacco ISO/Cetop 03: portata massima 50 l/min; pressione massima fino a 350 bar.

KM = superficie di attacco ISO/Cetop 05: portata massima 100 l/min; pressione massima fino a 350 bar.

Le valvole sono progettate per funzionare in sistemi idraulici con olio minerale o con fluidi sintetici aventi analoghe proprietà lubrificanti.

1 SIGLA DI DESIGNAZIONE

HM

Valvole modulari di massima pressione:
HMP = ISO/Cetop 03
HM = ISO/Cetop 03
KM = ISO/Cetop 05

Configurazione, vedere sezione ②

011 = regolazione singola sulla bocca P; scarico in T
012 = regolazione doppia sulle bocche A e B; scarico in T
013 = regolazione singola sulla bocca A; scarico in T
014 = regolazione singola sulla bocca B; scarico in T
015 = regolazione doppia sulle bocche A e B; scarichi incrociati

011

/

210

/V

/*

Numero di disegno

Opzioni:

/V = con volantino di regolazione al posto della vite protetta da cappuccio

Solo per HMP:

/R = trafilemento ridotto per applicazioni speciali

/VS = con volantino di sicurezza

Campo di regolazione:

per HMP:

50 = 2÷ 50 bar

100 = 3÷100 bar

210 = 10÷210 bar

350 = 15÷350 bar

per HM e KM:

50 = 4÷ 50 bar

100 = 5÷100 bar

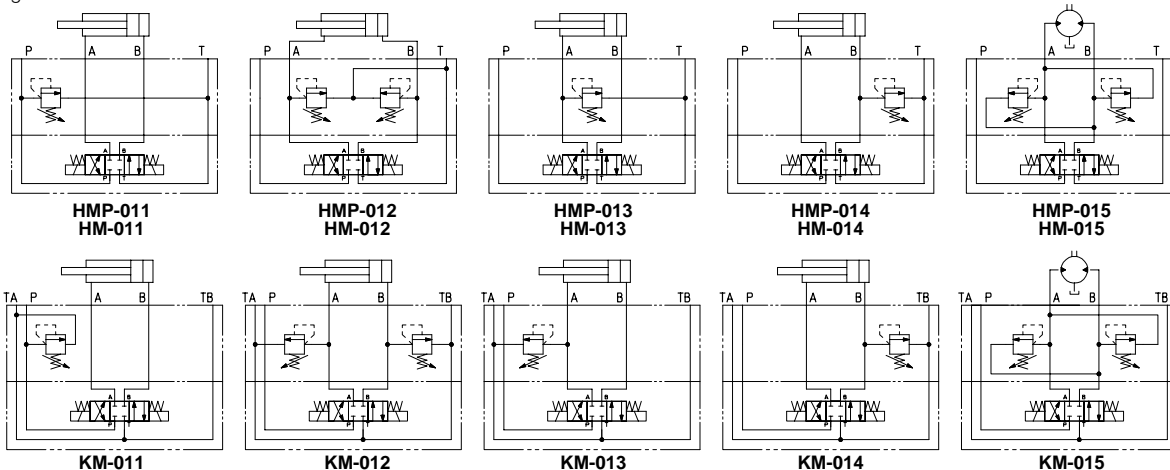
210 = 5÷210 bar

350 = 5÷350 bar

Fluidi sintetici:
/WG= acqua-glicole
/PE= esteri fosforici

2 CARATTERISTICHE IDRAULICHE

Configurazione idraulica

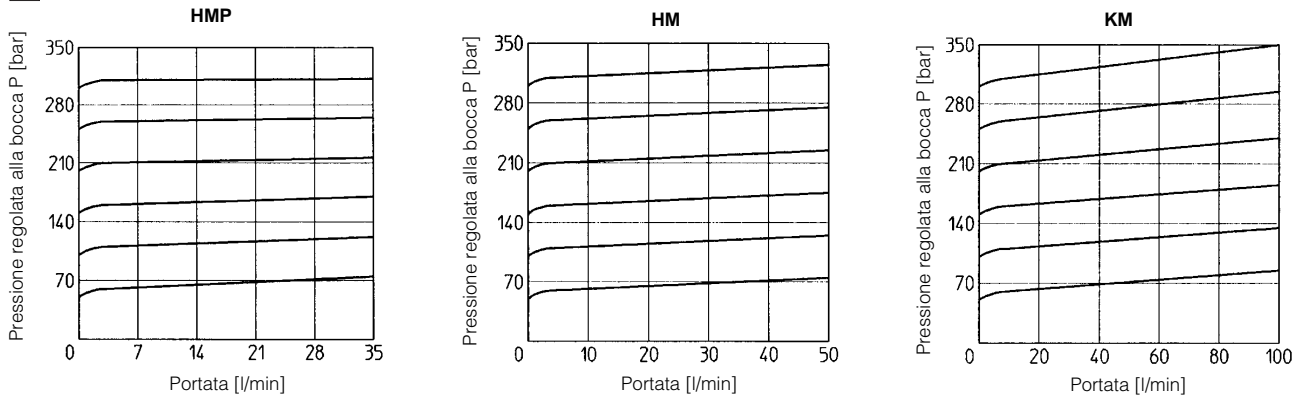


Modello		HMP	HM	KM
Portata massima	[l/min]	35	50	100
Campo di regolazione	[bar]	2÷50; 3÷100; 10÷210; 15÷350	4÷50; 5÷100; 5÷210; 5÷350	

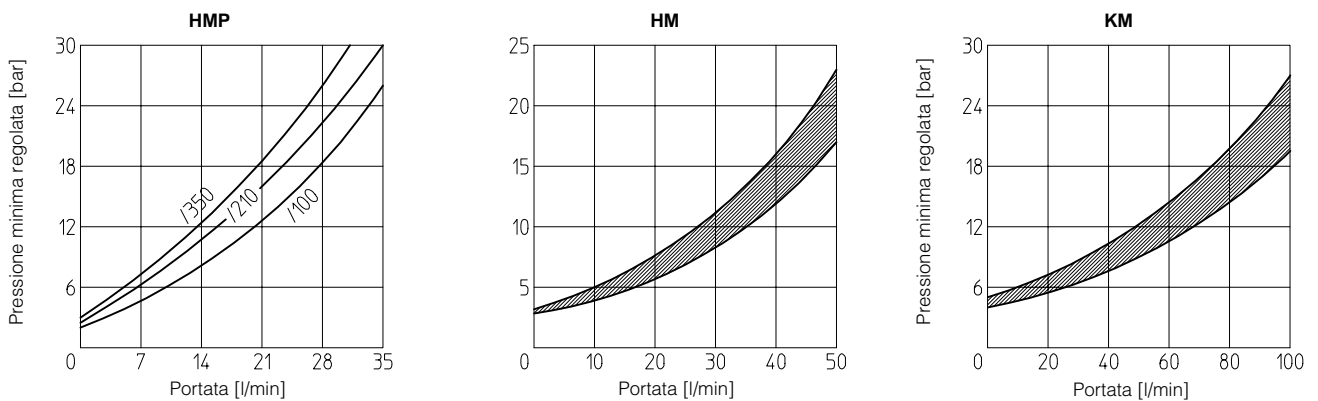
3 CARATTERISTICHE PRINCIPALI DELLE VALVOLE MODULARI DI MASSIMA PRESSIONE TIPO HMP, HM, KM

Posizione di installazione	Qualsiasi posizione
Stato superficie di attacco	Indice di rugosità \sqrt{Ra} , rapporto di planarità 0,01/100 (ISO 1101)
Temperatura ambiente	Da -20°C a +70°C
Fluido	Olio idraulico secondo DIN 51524 ... 535, per altri fluidi vedere sezione I
Viscosità raccomandata	15 ÷ 100 mm ² /s a 40°C (ISO VG 15 ÷ 100)
Classe di contaminazione del fluido	ISO 19/16 ottenuta con filtri in linea da 25 µm e β ₂₅ ≥ 75 (raccomandato)
Temperatura del fluido	T ≤ 80°C, se T ≥ 60°C scegliere guarnizioni /PE

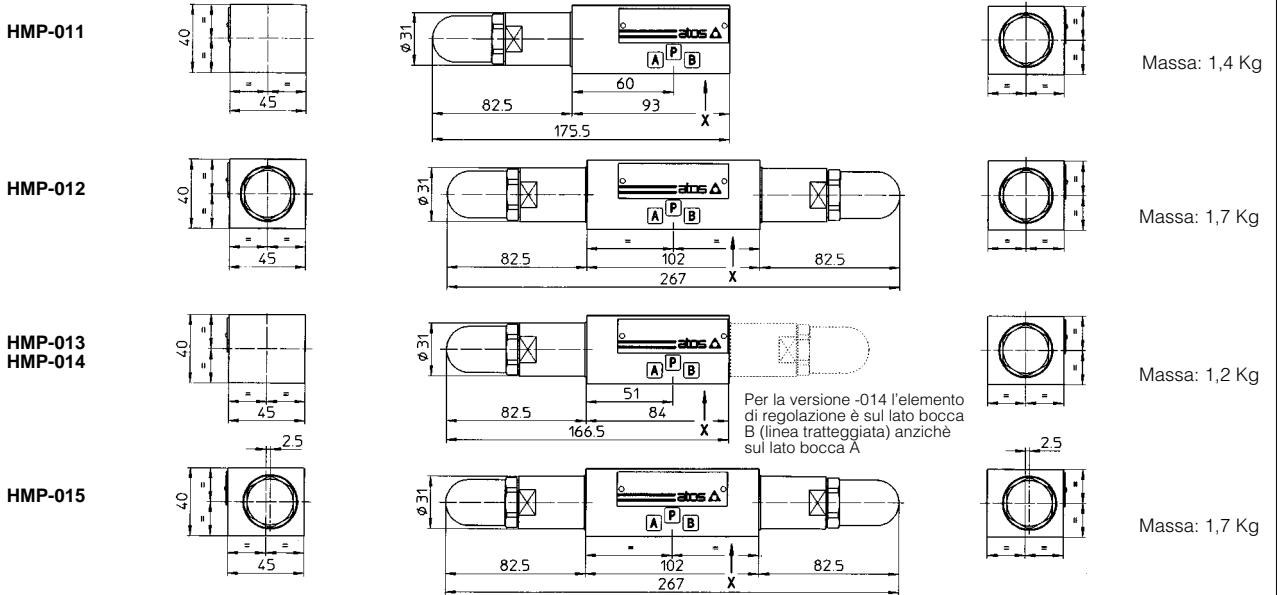
4 DIAGRAMMI PRESSIONE REGOLATA/PORTATA con viscosità del fluido di 25 mm²/s a 40°C



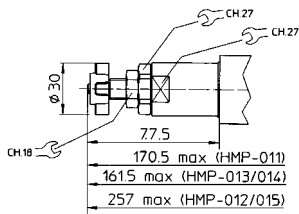
5 DIAGRAMMI PRESSIONE MINIMA/PORTATA con viscosità del fluido di 25 mm²/s a 40°C



6 DIMENSIONI DELLE VALVOLE HMP [mm]

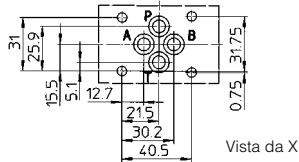


Dispositivo di regolazione per opzione /V

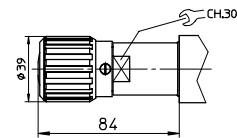


SUPERFICIE DI ATTACCO ISO/Cetop 03

Diametro bocche A, B, P, T: $\varnothing = 7,5$ mm (max)
Guarnizioni: 4 OR 108

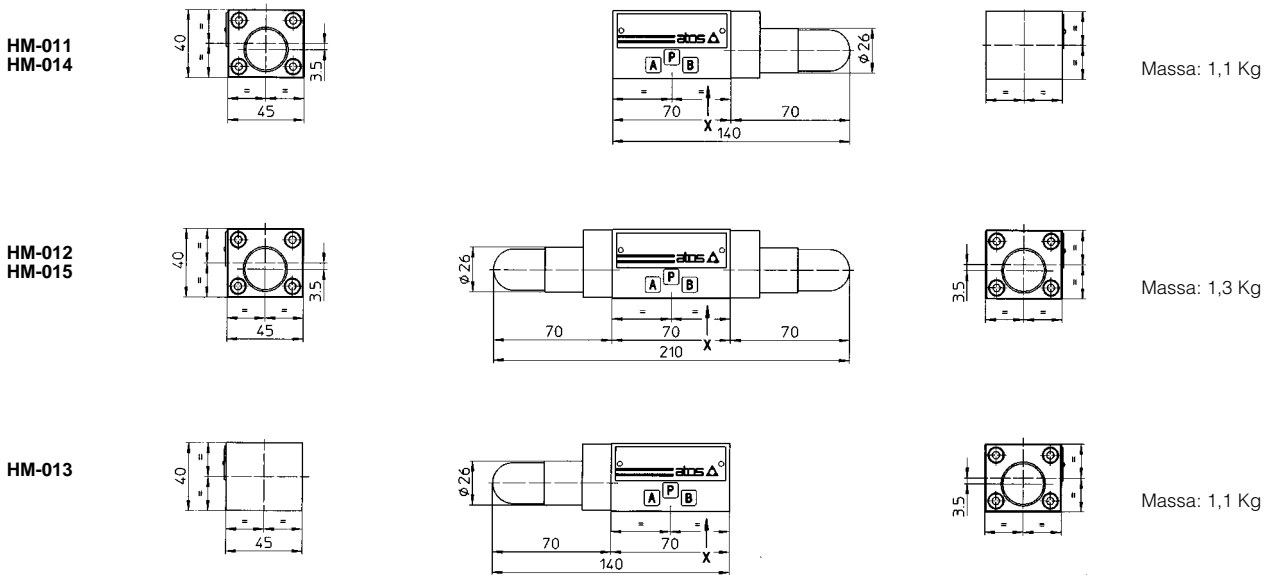


Dispositivo di regolazione per opzione /VS

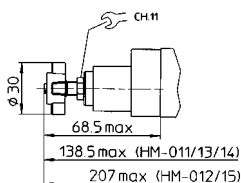


Viti di fissaggio: n° 4 viti TCEI M5. La lunghezza dipende dal numero e dal tipo degli elementi modulari associati.

7 DIMENSIONI DELLE VALVOLE HM [mm]

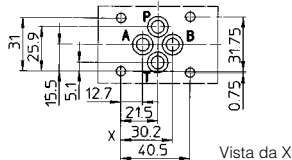


Dispositivo di regolazione per opzione /V



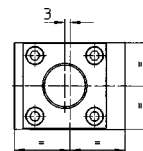
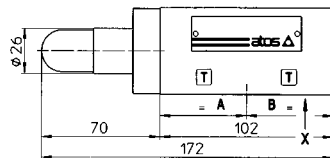
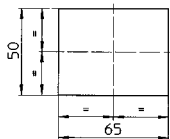
SUPERFICIE DI ATTACCO ISO/Cetop 03

Diametro bocche A, B, P, T: $\varnothing = 7,5$ mm (max)
Guarnizioni: 4 OR 108



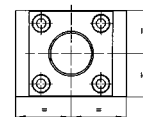
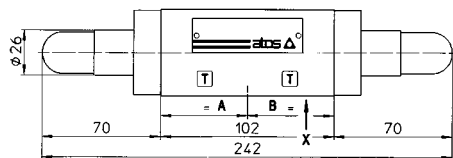
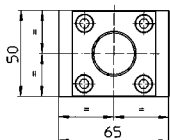
Viti di fissaggio: n° 4 viti TCEI M5. La lunghezza dipende dal numero e dal tipo degli elementi modulari associati

KM-011



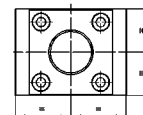
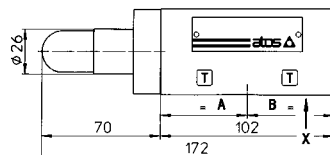
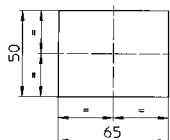
Massa: 2,5 Kg

KM-012



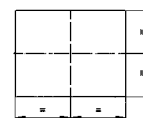
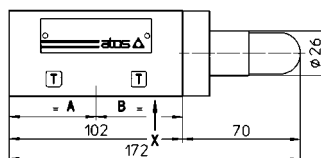
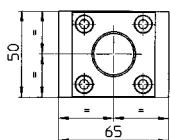
Massa: 2,8 Kg

KM-013



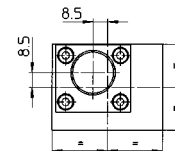
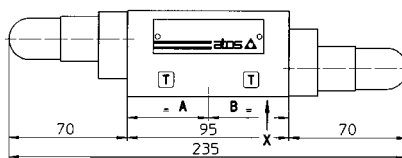
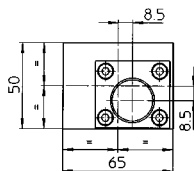
Massa: 2,5 Kg

KM-014



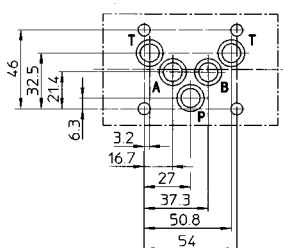
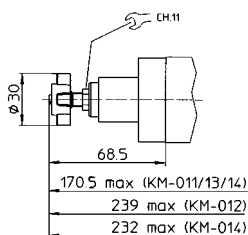
Massa: 2,5 Kg

KM-015



Massa: 2,5 Kg

Dispositivo di regolazione per opzione /V



SUPERFICIE DI ATTACCO ISO/Cetop 05
 Diametro bocche A, B, P, T: $\varnothing = 11,2$ mm (max)
 Guarnizioni: 5 OR 2050