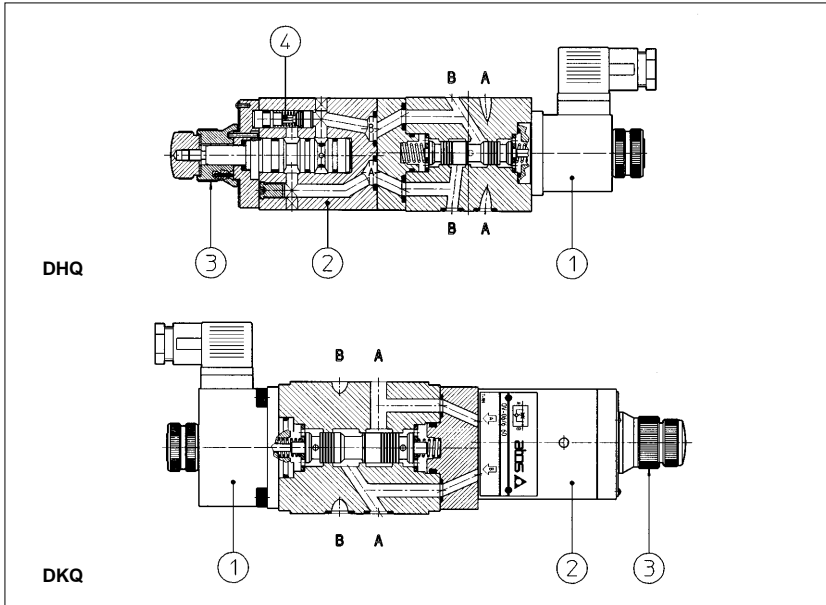


Valvole modulari tipo DHQ e DKQ per controlli rapido/lento

elettrovalvola di commutazione più valvola di controllo portata, dimensioni ISO/Cetop 03 e 05



Le valvole DHQ e DKQ sono unità modulari composte da una elettrovalvola di by-pass ① e da una valvola di controllo portata ② a due vie di tipo QV-06 (tab. C210) con compensatore di pressione che mantiene costante la portata regolata indipendentemente dalle variazioni di pressione.

La valvola di controllo portata viene normalmente fornita con una valvola di ritegno incorporata ④ per permettere il controllo della portata in un senso e il flusso libero nella direzione opposta.

La portata controllata viene impostata mediante la rotazione di una manopola micrometrica graduata ③. Ad una rotazione in senso orario corrisponde una diminuzione della portata controllata (riduzione della sezione di passaggio).

A richiesta sono disponibili versioni opzionali con chiave di bloccaggio della manopola di taratura.

DHQ = superficie di attacco ISO/Cetop 03: portata massima regolata fino a 1,5-6-11-16-24 l/min (a secondo del modello); portata libera fino a 36 l/min.

DKQ = superficie di attacco ISO/Cetop 05: portata massima regolata fino a 1,5-6-11-16-24 l/min (a secondo del modello); portata libera fino a 75 l/min.

Massima pressione in ingresso fino a 250 bar. Le valvole sono progettate per funzionare in sistemi oleoidraulici.

1 SIGLA DI DESIGNAZIONE

DHQ-0 **13** / **C** / **6** / **/K - I X** **24DC** ****** **/***

Unità modulari di controllo portata compensata:
DHQ-0 = ISO/Cetop 03
DKQ-0 = ISO/Cetop 05

Configurazione, vedere sezione ②

controllo della portata in uscita dall'attuatore:
13 = sulla bocca A
14 = sulla bocca B
16 = sulla bocca T

controllo della portata in ingresso all'attuatore:
11 = sulla bocca P
23 = sulla bocca A
24 = sulla bocca B

C = controllo portata con solenoide diseccitato
O = controllo portata con solenoide eccitato

Tensione di alimentazione, ved. sezione ④
00 = unità senza bobina

Numero di disegno

Fluidi sintetici:
/MG = acqua-glicole
/PE = esteri fosforici

X = senza connettore - vedere sezione ④

Tipo di solenoide:

per DHQ:

I = solenoide OI per alimentazione AC e DC

U = solenoide OU per alimentazione DC

per DKQ:

I = solenoide AI per alimentazione AC e DC

U = solenoide AU per alimentazione DC

/K = con chiave di bloccaggio della manopola di regolazione

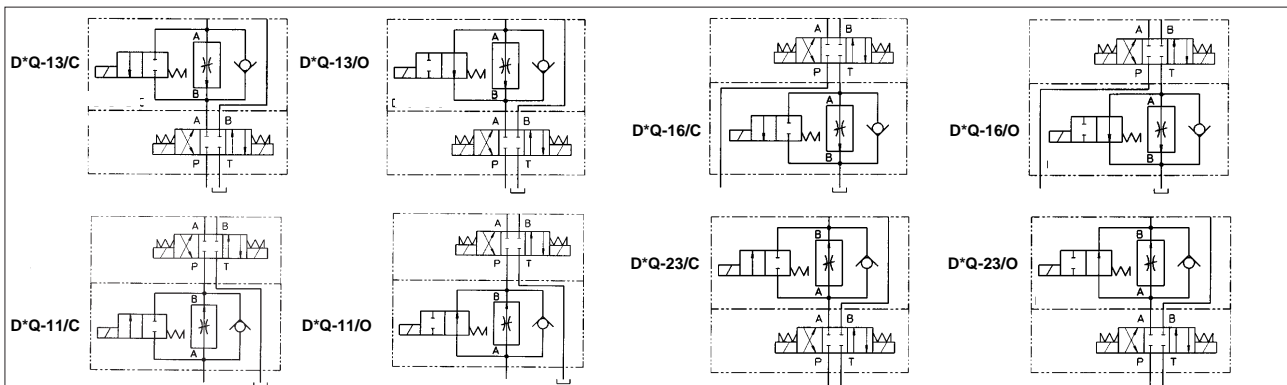
/V = senza ritegno di by-pass

/L1, L2, L3 = dispositivo per il controllo del tempo di commutazione, vedere tab. E010.

Massima portata controllabile:

1 = 1,5 l/min; **6** = 6 l/min; **11** = 11 l/min;
16 = 16 l/min; **24** = 24 l/min

2 CARATTERISTICHE IDRAULICHE



I D*Q-014/*, D*Q-024/* sono simili ai corrispondenti D*Q-013/*, D*Q-023/* ma il controllo della portata avviene sulla bocca B dell'elettrovalvola

Modello	DHQ-0**/1 DKQ-0**/1	DHQ-0**/6 DKQ-0**/6	DHQ-0**/11 DKQ-0**/11	DHQ-0**/16 DKQ-0**/16	DHQ-0**/24 DKQ-0**/24
Portata massima regolabile [l/min]	1,5	6	11	16	24
Portata minima regolabile [cm³/min]	50	50	50	50	50
Δp di regolazione [bar]	3	3	5	6,5	8
Portata max attraverso la valvola di ritegno [l/min]	24				
Massima portata libera	36 l/min per DHQ; 75 l/min per DKQ				
Portata massima alla bocca A [l/min]	24				
Pressione massima [bar]	250				

3 CARATTERISTICHE PRINCIPALI DELLE UNITA' MODULARI DI CONTROLLO PORTATA TIPO DHQ e DKQ

Posizione di installazione	Qualsiasi posizione
Stato superficie di attacco	Indice di rugosità $\sqrt{0.4}$, rapporto di planarità 0,01/100 (ISO 1101)
Temperatura ambiente	Da -20°C a +70°C
Fluido	Olio idraulico secondo DIN 51524 ... 535, per altri fluidi vedere sezione I
Viscosità raccomandata	15 ÷ 100 mm ² /s a 40°C (ISO VG 15 ÷ 100)
Classe di contaminazione del fluido	ISO 19/16 ottenuta con filtri in linea da 25 µm e $\beta_{25} \geq 75$ (raccomandato)
Temperatura del fluido	T ≤ 80°C, se T ≥ 60°C scegliere guarnizioni /PE

4 CONNETTORI ELETTRICI/ELETRONICI E CARATTERISTICHE ELETTRICHE

Per i connettori elettrici/elettronici, da ordinare separatamente, e per le caratteristiche elettriche dei DHQ, vedere tab. E010.
Per i connettori elettrici/elettronici, da ordinare separatamente, e per le caratteristiche elettriche dei DKQ, vedere tab. E020.

5 LIMITI DI IMPIEGO

DHQ

A = DHQ con solenoide OI o OU e connettore elettronico E-SA o E-SE.

B = DHQ con solenoide OU ed altri connettori

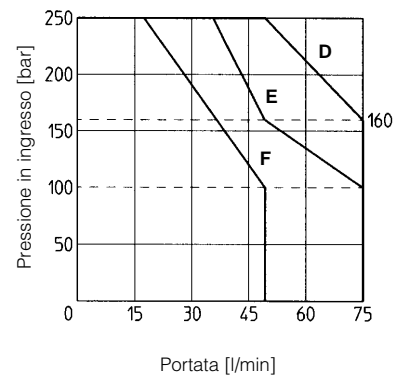
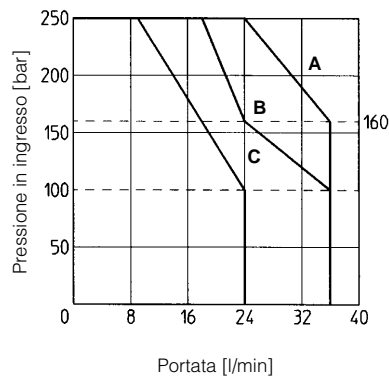
C = DHQ con solenoide OI ed altri connettori.

DKQ

D = DKQ con solenoide AI o AU e connettore elettronico E-SA o E-SE.

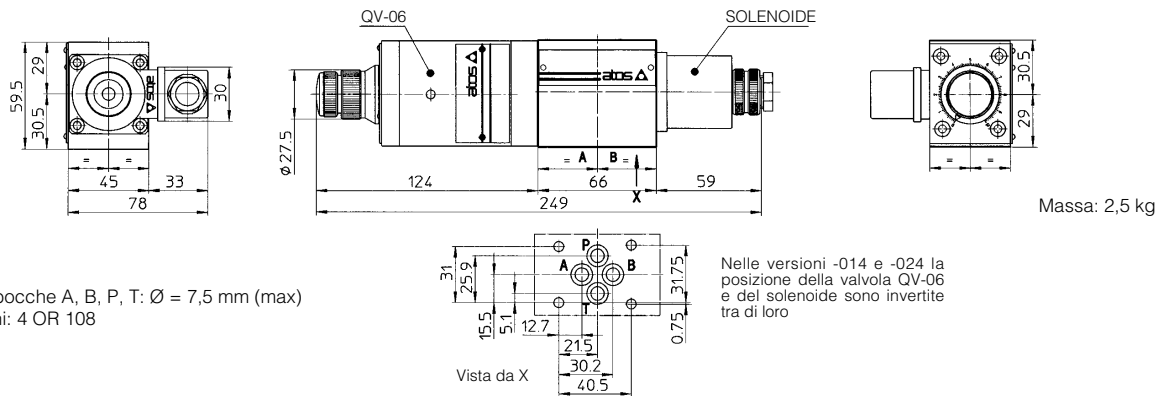
E = DKQ con solenoide AU ed altri connettori

F = DKQ con solenoide AI ed altri connettori.



6 DIMENSIONI [mm]

DHQ

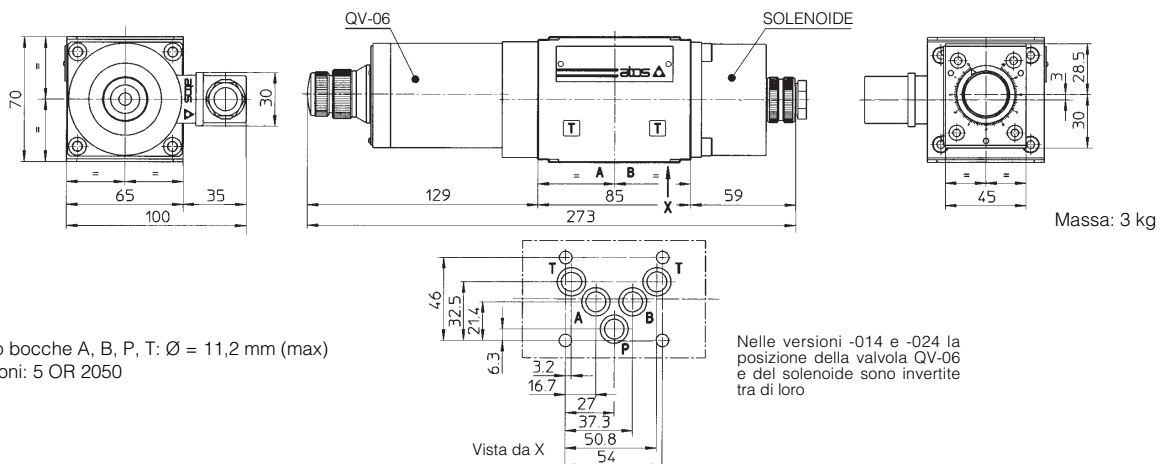


Diametro bocche A, B, P, T: $\varnothing = 7,5$ mm (max)
Guarnizioni: 4 OR 108

Nelle versioni -014 e -024 la posizione della valvola QV-06 e del solenoide sono invertite tra di loro

Viti di fissaggio: n° 4 viti TCEI M5. La lunghezza dipende dal numero e dal tipo degli elementi modulari associati

DKQ



Diametro bocche A, B, P, T: $\varnothing = 11,2$ mm (max)
Guarnizioni: 5 OR 2050

Nelle versioni -014 e -024 la posizione della valvola QV-06 e del solenoide sono invertite tra di loro

Viti di fissaggio: n° 4 viti TCEI M6. La lunghezza dipende dal numero e dal tipo degli elementi modulari associati