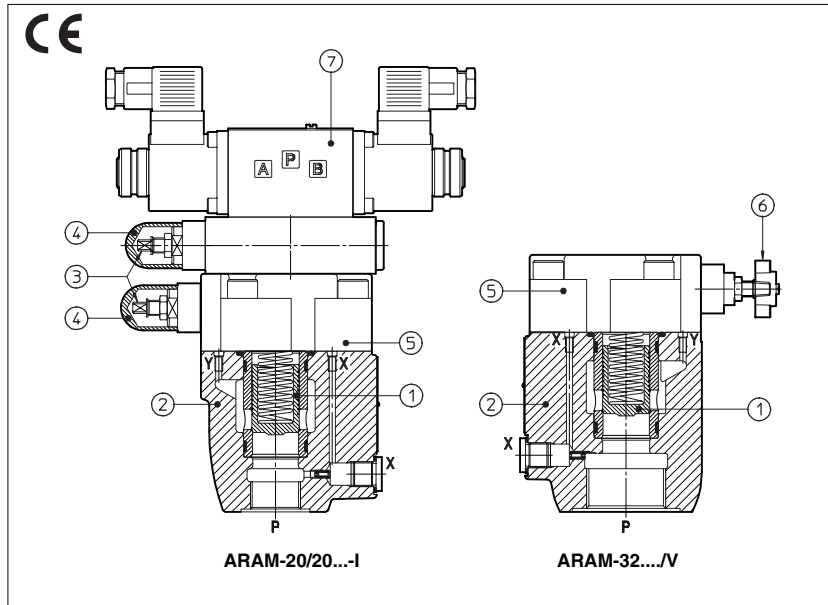


Valvole di massima pressione tipo ARAM

a due stadi, montaggio in linea - bocche con attacchi filettati da G 3/4" e G 1/4"



Le valvole ARAM sono valvole di massima pressione a due stadi, con otturatore bilanciato e bocche filettate GAS.

Nelle versioni standard la pressione di pilotaggio dell'otturatore ① dello stadio principale ② viene regolata per mezzo di una vite filettata ③ protetta da un cappuccio ④ nel cappello ⑤.

A richiesta sono disponibili versioni opzionali con volantino di regolazione ⑥ al posto della vite protetta da cappuccio.

La rotazione in senso orario aumenta la taratura di pressione.

Disponibili anche in opzione di sicurezza con regolazione piombata:

- /PED conforme alla Direttiva PED (97/23/CE)

Pressione regolata a:

ARAM-20 = 25 l/min

ARAM-32 = 25 l/min

Per queste versioni i limiti P, Q sono mostrati in sezione ⑧.

Queste valvole possono essere fornite con una elettrovalvola di venting ⑦ (per valvole normalmente aperte o normalmente chiuse). Una ulteriore regolazione di taratura può essere effettuata mediante la bocca di pilotaggio indipendente.

Bocche filettate: G 3/4", G 1/4".

Portata max: 350, 500 l/min rispettivamente. Pressione fino a 350 bar.

1 SIGLA DI DESIGNAZIONE

ARAM	- 20 / 2	0	/210/100/100	/V	/*	-I	X	24DC	**	/*
<p>ARAM = valvola di massima pressione con attacchi filettati per montaggio in linea</p> <p>Dimensioni: 20 = bocca P da G 3/4" 32 = bocca P da G 1/4"</p> <p>Numero delle diverse tarature di pressione (non disponibile per /PED): 1 = una taratura 2 = due tarature 3 = tre tarature</p> <p>0 = venting con solenoide diseccitato 1 = venting con solenoide eccitato 2 = senza venting</p> <p>Taratura: vedere sezione ② per tarature disponibili</p> <p>Campo di regolazione della seconda/terza taratura (non disponibile per /PED): 50 = 4÷50 bar; 100 = 6÷100 bar; 210 = 7÷210 bar; 350 = 8÷350 bar</p> <p>(1) Solo per ARAM dotate di elettrovalvola per il venting e/o per la selezione della pressione di taratura.</p>	(1)	(1)	(1)	(1)	(1)	(1)	(1)	(1)	<p>Fluidi sintetici: WG = acqua-glicole PE = esteri fosforici</p> <p>Numero di disegno</p> <p>Tensione di alimentazione, vedere sezione ⑥: 00 = elettrovalvola senza bobine (solo per solenoide OI)</p> <p>X = senza connettore Vedere sezione ⑤ per i connettori disponibili, da ordinare separatamente</p> <p>Solenoidi della valvola pilota (non disponibile per /PED): -I = solenoide OI (DHI) per alimentazione AC e DC</p>	<p>Solo per opzione /PED p = pressione settata richiesta</p>

Opzioni, vedere sezione ④
/E /PED /V /WP /Y

2 CARATTERISTICHE IDRAULICHE

ARAM	ARAM-*/10	ARAM-*/11	ARAM-*/22				
Modello valvola	ARAM-20			ARAM-32			
Taratura	standard	50;	100;	210;	350		
	/PED						
Campo di regolazione	standard	4÷50;	6÷100;	7÷210;	8÷350		
	/PED	10÷50;	10÷100;	10÷210;	10÷350		
Portata massima	standard	350				500	
	/PED						

3 CARATTERISTICHE PRINCIPALI DELLE VALVOLE DI MASSIMA PRESSIONE TIPO ARAM

Posizione di installazione	Qualsiasi posizione
Temperatura ambiente	Da -20°C a +70°C
Fluido	Olio idraulico secondo DIN 51524 ... 535, per altri fluidi vedere sezione I
Viscosità raccomandata	15 ÷ 100 mm ² /s a 40°C (ISO VG 15 ÷ 100)
Classe di contaminazione del fluido	ISO 19/16 ottenuta con filtri in linea da 25µm e β _{0.5} ≥ 75 (raccomandato)
Temperatura del fluido	-20°C +60°C (scegliere guarnizioni standard e /WG) -20°C +80°C (scegliere guarnizioni /PE)

3.1 Caratteristiche bobine

Classe isolamento	H
Grado di protezione connettore	IP 65
Fattore d'utilizzo	100%
Tensione e frequenza di alimentazione	Vedere caratteristiche elettriche Z
Tolleranza sulla tensione di alimentazione	± 10%

4 OPZIONI

/E = pilotaggio esterno

/PED = conforme alla Direttiva 97/23/CE

/V = volantino di regolazione al posto della vite protetta da cappuccio (per le caratteristiche dei volantini, vedere tabella K150)

/WP = spintore manuale prolungato e protetto da cappuccio in gomma (solo per ARAM con l'elettrovalvola pilota)

/Y = drenaggio esterno (solo per ARAM con l'elettrovalvola pilota)

5 CONNETTORI ELETTRICI SECONDO DIN 43650 PER ARAM CON ELETTROVALVOLA

I connettori devono essere ordinati separatamente

Codice del connettore	Funzione
SP-666	Connettore IP-65, adatto per collegamento diretto alla sorgente di alimentazione elettrica
SP-667	Connettore IP-65 come SP-666, ma con indicatore luminoso di tensione applicata, adatto per collegamento diretto alla sorgente di alimentazione elettrica.

Per altri connettori disponibili vedere tabelle E010 e K500.

6 CARATTERISTICHE ELETTRICHE PER ARAM CON ELETTROVALVOLA

Tipo di solenoide	Tensione nominale alimentazione esterna ± 10% (1)		Tipo di connettore	Potenza assorbita (3)	Codice della bobina	Colore targhetta bobina
OI	CORRENTE CONTINUA	6 DC	SP-666 o SP-667	33 W	SP-COU-6DC /80 SP-COU-12DC /80 SP-COU-24DC /80 SP-COU-48DC /80	marrone verde rosso argento
		12 DC 24 DC 48 DC				
	CORRENTE ALTERNATA	110/50 AC (2) 120/60 AC 230/50 AC (2) 230/60 AC	SP-666 o SP-667	60 VA (4)	SP-COI-110/50/60AC /80 SP-COI-120/60AC /80 SP-COI-230/50/60AC /80 SP-COI-230/60AC /80	giallo bianco azzurro argento

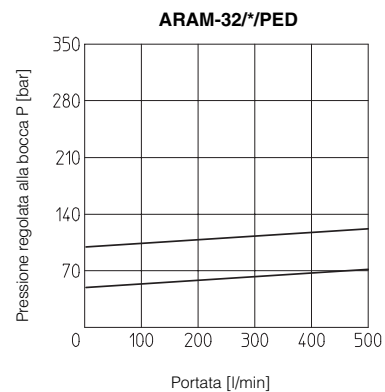
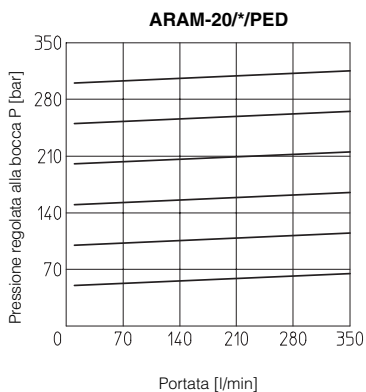
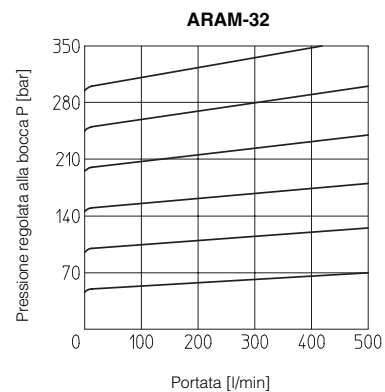
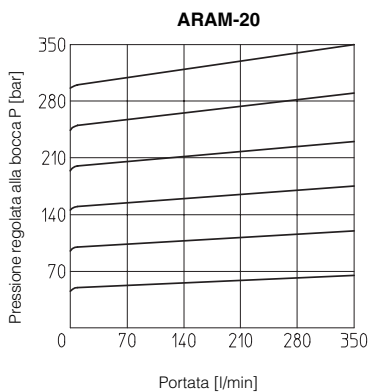
(1) Per altre tensioni disponibili a richiesta vedere la tabella E010.

(2) La bobina può essere alimentata anche con una frequenza di 60 Hz: in questo caso le prestazioni sono ridotte del 10 ÷ 15% e la potenza assorbita è di 55 VA.

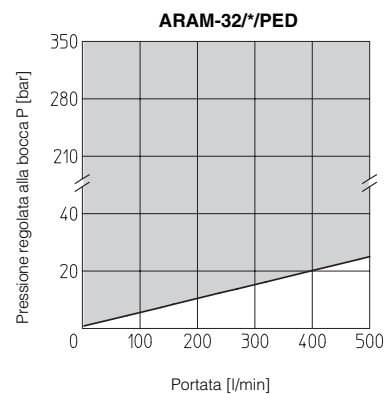
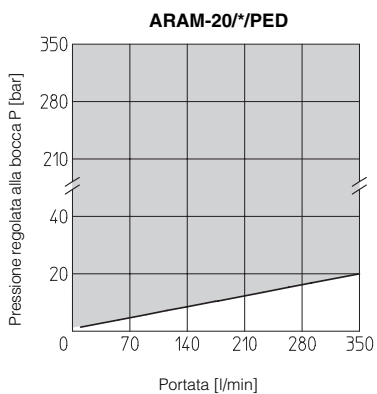
(3) Valori medi rilevati in condizioni idrauliche nominali e temperatura della bobina e dell'ambiente di 20°C.

(4) All'eccitazione si registrano correnti di spunto pari a circa tre volte i valori nominali, corrispondenti a una potenza di spunto di circa 150 VA.

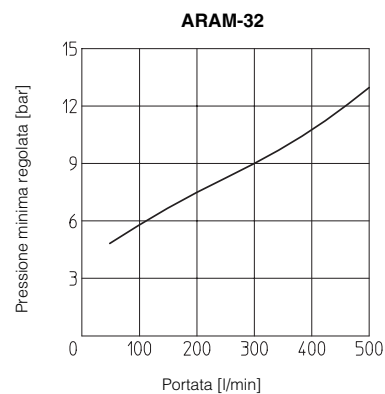
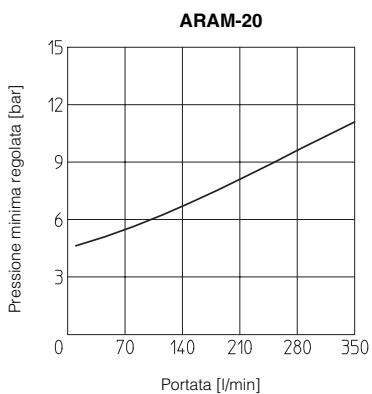
7 DIAGRAMMI PRESSIONE REGOLATA/PORTATA con olio minerale ISO VG 46 a 50°C



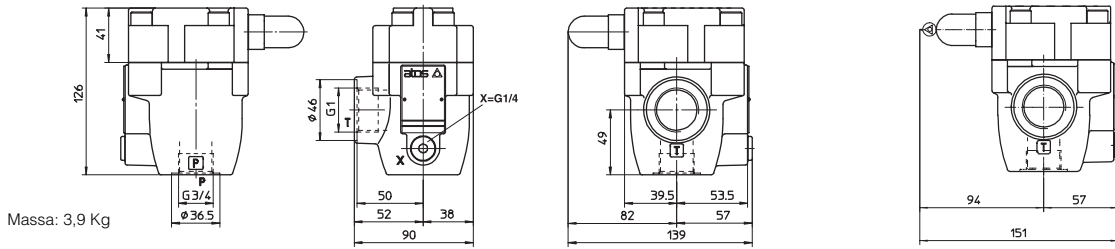
8 VALORI AMMISSIBILI (zona ombreggiata) con olio minerale ISO VG 46 a 50°C



9 DIAGRAMMI PRESSIONE MINIMA/PORTATA con olio minerale ISO VG 46 a 50°C

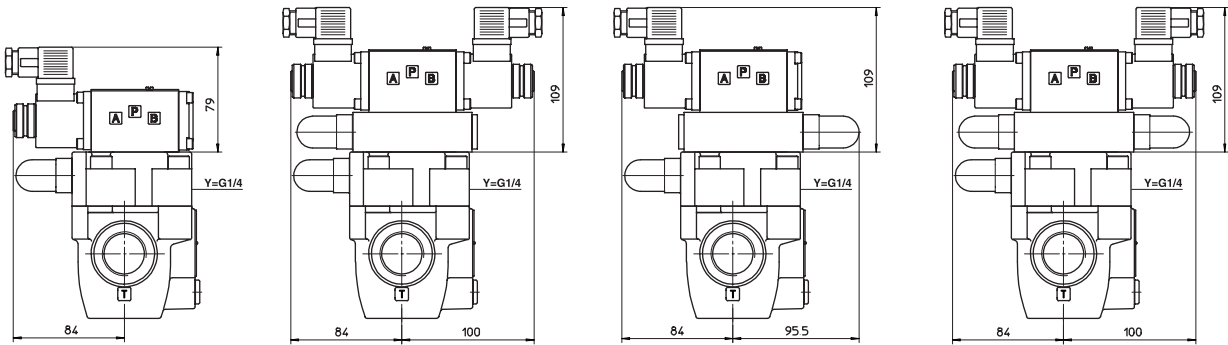


ARAM-20



Massa: 3,9 Kg

X = connessione per pilotaggio esterno
Y = connessione per drenaggio esterno



ARAM-20/10/-IX**
ARAM-20/11/-IX**

Massa: 5,4 Kg

ARAM-20/20/-IX**
ARAM-20/21/-IX**

Massa: 7,1 Kg

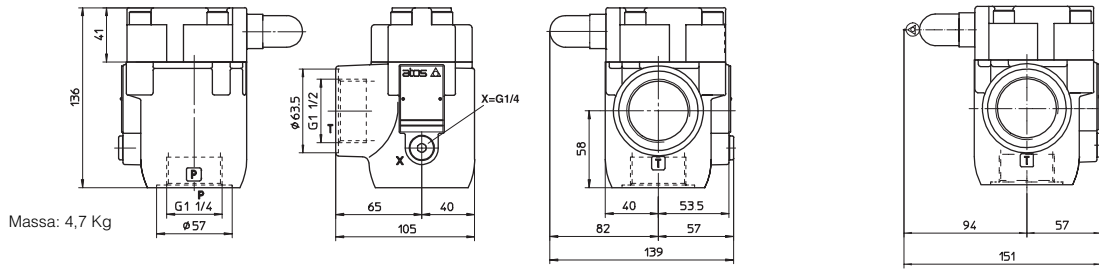
ARAM-20/22/-IX**

Massa: 6,8 Kg

ARAM-20/32/-IX**

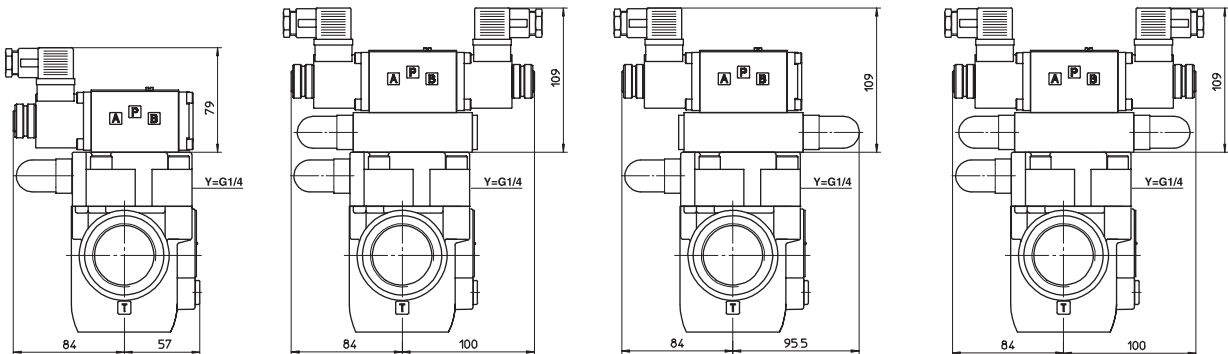
Massa: 7,4 Kg

ARAM-32



Massa: 4,7 Kg

X = connessione per pilotaggio esterno
Y = connessione per drenaggio esterno



ARAM-32/10/-IX**
ARAM-32/11/-IX**

Massa: 6,2 Kg

ARAM-32/20/-IX**
ARAM-32/21/-IX**

Massa: 7,9 Kg

ARAM-32/22/-IX**

Massa: 7,6 Kg

ARAM-32/32/-IX**

Massa: 8,2 Kg